



Kom godt i gang med arbejdsmiljøarbejdet

Skab liv i jeres APV-arbejde med direkte dialog

Formål:

APV'en er et omdrejningspunkt i arbejdsmiljøarbejdet. Her får I en metode til at tale sammen om, hvordan I vurderer jeres arbejdsmiljø.

Sådan gør I:

Inden mødet udvælger arbejdsmiljøgruppen temaer, som skal indgå i arbejdspladsvurderingen (APV'en). Saml personalet og lav en fysisk skala i lokalet med værdier fra 1-10. Du kan fx lave skalaen i form som en hestesko med et tov. Fordelen er, at alle kan se hinanden i processen. I kan også tegne en kridtstreg på gulvet og afsætte skalaen på stregen.

Start med at bede hver medarbejder stille sig på det punkt på skalaen, som afspejler det psykiske arbejdsmiljø på arbejdspladsen, som det er lige nu. 1 er meget ringe. 10 er lig med, at det ikke kunne blive bedre.

Og gennemfør så de øvrige punkter i arbejdsarket for at få en temperaturmåling på arbejdsmiljøet.

Hvad vil det sige at inddrage dialog i jeres APV-arbejde?

Det handler om at involvere alle på samme tid og invitere til, at alle høres på en aktiv og inddragende måde i en dialog. Dermed synliggør man processen og inddrager alle synspunkter. Metoden kaldes også dialogisk APV-metode.

Kilde: På forkant, BFA, side 7.

Brugssituation: Når I vil inddrage flere i arbejdet med jeres arbejdspladsvurdering.

Tovholdere som driver processen: Arbejdsmiljøgruppen.

Målgruppe som inddrages i arbejdet: Medarbejdere.

Forberedelsestid: 15 min.

Arbejdstid: 20-60 min.

Forberedelse



Læs materialet og gennemgå værktøjet.



Udvælg og forbered temaer, som skal indgå i APV'en.

Udførelse



Tovholdere introducerer opgaven.



Medarbejdere stiller sig på skalaen alt efter, hvordan de oplever arbejdsmiljøet her og nu.



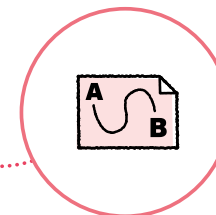
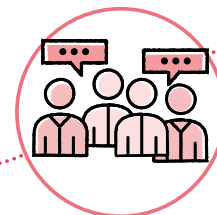
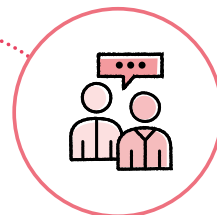
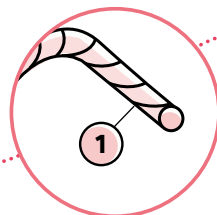
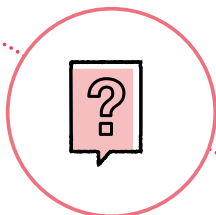
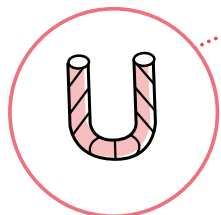
To og to drøfter medarbejderne deres standpunkt.



Hvert par går så sammen med et andet par for at drøfte forbedringspunkter



I plenum samler tovholdere op på læringer fra opgaven og samler dem ind til arbejdsmiljøgruppen.



1 Læg et tilpas langt reb op midt på gulvet i form som en hestesko. Har du ikke noget reb, kan en kridtstreg også bruges. Tovholdere introducerer mødets formål og forløb.

2 Først skal I hver især overveje, hvordan vores psykiske arbejdsmiljø er i øjeblikket. I skal vurdere det på en skala fra 1-10, hvor 1 = meget ringe og 10= kunne ikke blive bedre. Tænk over det et øjeblik og stil jer så på skalaen, så I viser, hvordan I oplever arbejdsmiljøet nu og her.

3 Skift plads ud fra temaer, arbejdsmiljøgruppen har valgt, som fx:

- Arbejds mængde og tidspres
- Følelsesmæssige krav
- Uklare eller modstridende krav
- Problemer med konflikter, krænkende handlinger, trusler eller vold
- Arbejds glæden

4 Drøft følgende med den, der står tættest:

- Hvorfor står du her?
- Hvad gør, at du ikke står længere nede?
- Hvad skulle der til for, at du stod længere oppe?
- Betragt fordelingen på skalaen samlet set: Hvilke refleksioner giver det anledning til?

5 Hvert par finder sammen med et andet par og diskuterer:

- Hvad lykkes vi med i dag, som vi skal fastholde?
- Hvad skal der konkret ske af forandringer for, at vi kan rykke et skridt i en mere positiv retning?

6 Reflektér og saml op på indsigter
Grupperne fremlægger deres indsigter i plenum, hvor I sammen reflekterer over dem.

7 Tovholdere samler op og noterer indsigterne fx på en flipover og tager dem med i det videre arbejde.

Husk til opgaven: Reb, kridt eller malertape, Papir. Og kaffe til den gode stemning.

Hvad lykkes vi med i dag, som vi skal fastholde?

Hvilke (små) konkrete forandringer kan rykke os i en positiv retning?

Hvilke øvrige indsigter bør vi overveje?

Det næste skridt

For at fortsætte arbejdet med at forbedre arbejdsmiljøet kan I bruge værktøjet:

Skab fælles engagement med en handleplan.