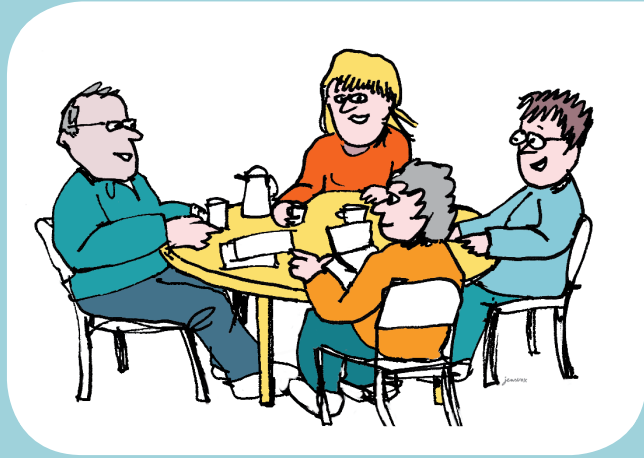
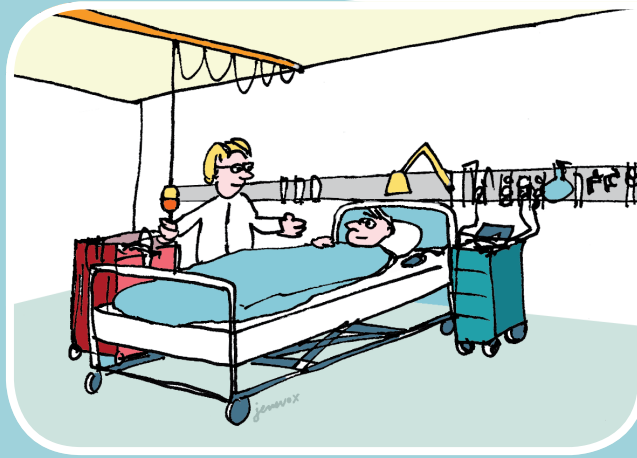


Eksempler på LØSNINGER

FALD ikke på halen
det kan forebygges



Forebyggelseskulturen er en fælles opgave for alle på arbejdspladsen. Lederen har ansvar for at instruere, sætte rammer og følge op. Medarbejderne og lederne bidrager ved at følge instruktioner og retningslinjer, ved at gøre opmærksom på forhold og adfærd, som udgør en sikkerhedsrisiko, og ved at komme med forslag til løsninger.



Der bruges stadig mere udstyr, som skal sluttes til strøm. Det kan være alt fra udstyr til undersøgelser og behandlinger og patienters tablets og mobiltelefoner. For at undgå at falde over ledninger bør der være et tilstrækkeligt antal **strømuttag** hensigtsmæssigt placeret. Det er vigtigt også at tænke dette ind ved renoveringer og nybyg.



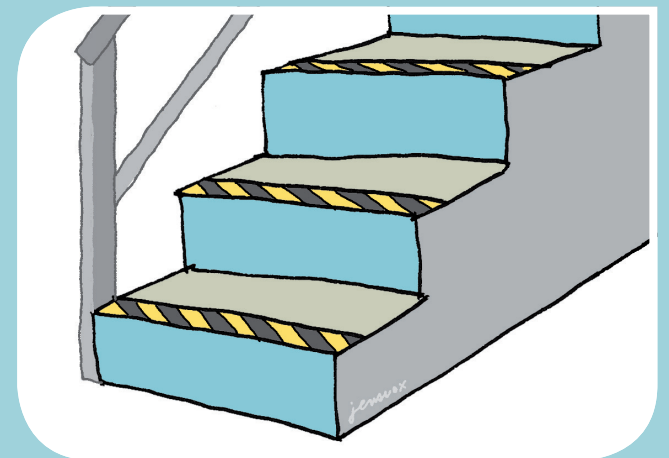
Mange fald- og snubleulykker sker på trapper. Ulykkerne kan forebygges ved at holde i et **gelænder** ved færdsel på trapper. Er der ofte færdsel i begge retninger på samme tid, er det en god ide at sætte gelænder op i begge sider.



Sne og is på parkeringspladser og fortove på hospitalets område er årsag til faldulykker. **Snerydning** umiddelbart før de store møde- og gå-hjem tider kan forebygge fald. Saltning kan ske om aftenen, hvis der er udsigt til frost. Sådanne tiltag kan indgå i dialogen med leverandøren af glatførebekæmpelse og ved kontraktindgåelse.



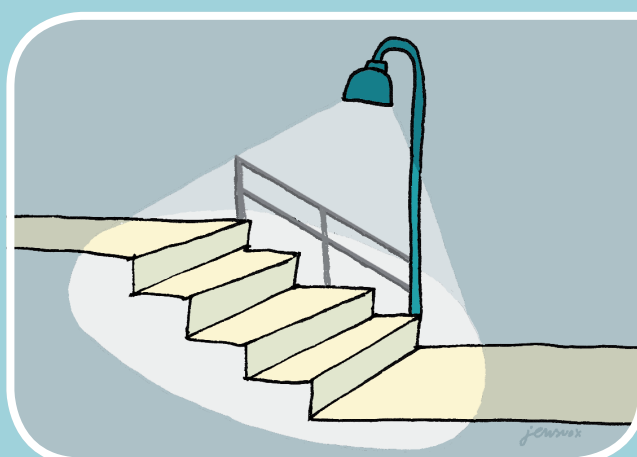
Våde gulve er anledning til fald- og snubleulykker. Risikoen kan begrænses, hvis der anvendes en vandreducerende **rengøringsmetode** og rengøringsmedarbejderne instrueres i at bruge den. Så er gulvet næsten tørt, når det er vasket. Efterlades gulvet vådt, skal der være markeringskegler, afskærmningsbånd eller lignende til rådighed.



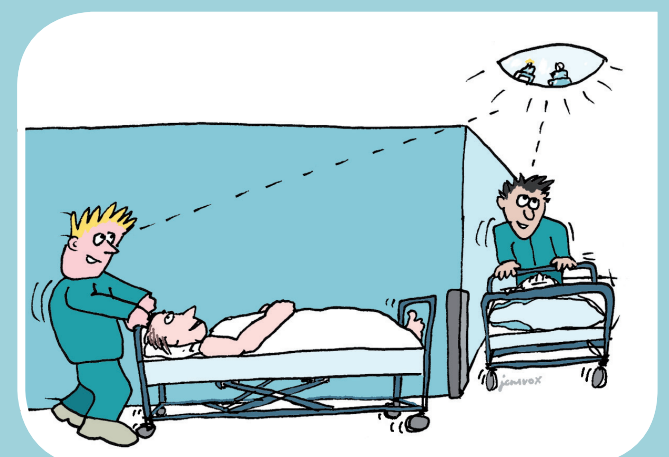
En enkel måde at reducere faldrisikoen på glatte trapper er at beklæde trinkanten med **skridsikkert** materiale. Materiale i en kontrastfarve til trapperne vil også skærpe opmærksomheden på, hvor trappen starter og slutter, så man ikke overser det første eller sidste trin.



Rod, bunker og uorden kan være skyld i ulykker, hvor nogen falder, snubler eller støder ind i genstande. Ting efterladt på gulv og i gangarealer besværliggør passage. Bunker, uorden og pladsmangel kan forebygges med systematisk **oprydning** og udsmidning, tydelige (visuelle) opbevaringssystemer og god praksis for vedligeholdelse af orden.



Dårlige lysforhold øger risikoen for at falde, snuble eller støde ind i noget. Det gælder både mangelfuld **belysning** udendørs på stier og trapper og indendørs på trapper og gangarealer. Godt oplyste færdselsveje kan være med til at forhindre ulykker. Selvtændende belysning kan være en løsning i områder med lejlighedsvis færdsel.



Når senge og udstyr transporteres mellem områder og afdelinger kan sammenstød hindres ved at sikre gode udsynsforhold ved skarpe sving og hvor transportveje krydser hinanden. En enkel måde at gøre det på er ved at opsætte **spejle**, så man kan 'se om hjørner'.